

DEVELOPMENT PROJECTS

DEVELOPERSKÉ PROJEKTY

PROPERTY DEVELOPMENT PROJECTS

Prohlédněte si výběr z našich úspěšných tuzemských a zahraničních projektů, které jsme realizovali ve spolupráci s významnými developerskými společnostmi. Uvidíte realizace kompletních interiérů, interiérových dveří, vzorových bytů, bytů pro nájemní bydlení realizovaných na klíč a také individuální projekty různého charakteru. Vyrábíme a dodáváme nábytek jak do developerských projektů čítajících stovky bytových jednotek, tak do projektů vyžadujících individuální zpracování a speciální výrobu. Toho všeho jsme schopni dosáhnout díky nejmodernějším technologiím, velkokapacitní výrobě a profesionálnímu týmu techniků.

Take a look at a selection of our successful domestic and foreign projects that we have implemented in cooperation with major property developers. You will see the realisation of complete interiors, interior doors, display apartments and apartments for rental housing realised on a turnkey basis, as well as individual projects of various nature. We manufacture and supply furniture for both property development projects comprising hundreds of housing units and projects requiring individual processing and special production. We are able to achieve all this thanks to state-of-the-art technology, large-scale production facilities and a professional team of technicians.



„JSME PŘESVĚDČENÍ,
ŽE KVALITA JE BUDOUCNOSTÍ
NAŠÍ FIRMY.“



Ing. Stanislav Hanák
zakladatel

We are sure that quality is the future of our company.

Hlavní myšlenka společnosti HANÁK

INTERIOR CONCEPT

The main idea of the HANÁK Company

DOKONALE SLADĚNÝ INTERIÉR PRO VÁŠ VYSNĚNÝ DOMOV

A perfectly coordinated interior for your dream home

HANÁK Interior Concept představuje výrobu veškerého interiérového nábytku a interiérových dveří od jediného výrobce. Vše je vyráběno v nejvyšší kvalitě, jednotném designu, materiálovém a barevném provedení. Používané technologie jsou na úrovni světových výrobních závodů a spojením s řemeslnými zkušenostmi je dosaženo těch nejlepších výsledků. Sen o dokonalém bydlení tak již nemusí zůstat pouhým snem.

HANÁK Interior Concept represents the production of all interior furniture and interior doors from a single manufacturer. All with the highest quality, harmonious designs, materials and colour schemes. The technologies we use for the production of furniture are comparable to leading global producers, and when combined with expert craftsmanship we achieve the best results. The dream of a perfect home no longer has to remain so.



KUCHYŇĚ / Kitchens



INTERIÉROVÉ DVEŘE / Interior doors



ŠATNY A ŠATNÍ SKŘÍNĚ
Closets and wardrobes



LOŽNICE / Bedrooms



OBÝVACÍ POKOJE / Living rooms



KOUPELNY / Bathrooms



SEDACÍ SOUPRAVY / Sofas



STOLY A ŽIDLE / Tables and chairs

HANÁK REFERENCE

HANÁK REFERENCES

CENTRAL GROUP

Central Group je největší rezidenční stavitel v České republice. Po celé Praze připravuje více než 30 000 nových bytů v celých městských čtvrtích. Na velkých projektech spolupracuje s těmi nejlepšími architekty z ČR i ze zahraničí. „Za 28 let působení na trhu díky nám nově bydlí již přes 40 000 lidí. Naším klientům se vždy snažíme poskytovat maximální komfort a nejvyšší kvalitu bytů. Spolehlivost a profesionalitu vyžadujeme i od našich dodavatelů. Velmi si vážíme dlouhodobé korektní spolupráce se společností HANÁK NÁBYTEK. Díky ní můžeme nabízet klientům nejširší výběr kuchyní, kompletních interiérů, vnitřních dveří a dalšího vybavení,“ říká zakladatel a šéf společnosti.

Central Group is the largest residential builder in the country. It is preparing more than 30,000 new apartments throughout entire city districts across Prague. On large projects, it cooperates with the best architects from the Czech Republic and abroad. “In 28 years on the market, we have already provided new homes for over 40,000 people. We always strive to provide our clients with maximum comfort and the highest quality apartments. We also demand reliability and professionalism from our contractors. We highly appreciate the long-term and honest cooperation with HANÁK NÁBYTEK. It allows us to offer our clients the widest selection of kitchens, complete interiors, interior doors and other equipment”, says the founder and head of the company

DUŠAN KUNOVSKÝ
Central Group a.s.

DARAMIS

Naše společnost Daramis je realitní a investiční společnost, která se zabývá nákupem, výstavbou a správou rezidenčních a komerčních nemovitostí. U svých prémiových projektů (Marina Island, Šárecký Dvůr, Unicity Plzeň a Marina Nova) spolupracujeme dlouhodobě se společností HANÁK NÁBYTEK, u které oceňujeme vždy dodržanou vysokou kvalitu výrobků a s tím spojené služby od začátku přes realizaci až po finální užívání našimi klienty. Spoluprací se společností HANÁK NÁBYTEK si vážíme a společně plánujeme další pro nás důležité projekty.

Our company Daramis is a real estate and investment company that deals with the purchase, construction and management of residential and commercial properties. For our premium projects (Marina Island, Šárecký Dvůr, Unicity Plzeň and Marina Nova) we have utilised our long-term cooperation with HANÁK NÁBYTEK, a company that we always appreciate for the high quality of its products and related services from the beginning through the implementation to the final use by our clients. We appreciate the cooperation with HANÁK NÁBYTEK and are planning other major projects together.

YARIV RONEN
Daramis Management, s.r.o.

PENTA REAL ESTATE

Penta Real Estate, jako leader trhu v oblasti kancelářských budov a developer prémiových rezidenčních nemovitostí, spolupracuje při rozvoji svých projektů pouze se špičkovými společnostmi. Proto se opakovaně obrací na společnost HANÁK NÁBYTEK, se kterou spolupracuje jednak v oblasti dodávek interiérových dveří v projektech nejvyšší kategorie, tak i v oblasti dodávek při zařizování interiérů. V současné době jsme navázali se společností HANÁK NÁBYTEK dlouhodobou spolupráci a nabízíme našim klientům částečné, nebo i kompletní zařízení námi prodávaných bytů. O tuto službu je mezi klienty velký zájem a věřím, že tímto způsobem se nejen posílí spokojenost našich klientů, ale také se ještě více prohloubí dosavadní úspěšná spolupráce mezi společnostmi Penta Real Estate a HANÁK NÁBYTEK. Byli bychom rádi, kdybychom při našem podnikání měli co nejvíce takto kvalitních partnerů.

Penta Real Estate, a market leader in office building and premium residential property development, only cooperates with top companies in the realisation of our projects. This is why we repeatedly turn to HANÁK NÁBYTEK, with whom we cooperate both in the area of the supply of interior doors in projects of the highest category and additional supply of interior furnishings. We have an established long-term cooperation with HANÁK NÁBYTEK and currently offer our clients partial or even complete furnishing of the apartments sold by us. There is great interest in this service among our clients and I believe that this will not only strengthen their satisfaction, but also deepen the existing successful cooperation between Penta Real Estate and HANÁK NÁBYTEK. We would be happy to have as many partners of such quality in our business as possible.

PETR PALIČKA
Penta Real Estate, s.r.o.

Henceforth

Henceforth. je poradenská společnost v oblasti real estate, která pro investora, ve spolupráci s architektonickým studiem OOOOX, vytvořila kreativní koncepci projektu Mánesova 78. Henceforth. také stála za vytvořením značky projektu a jejím úspěšným odkomunikováním na trhu. Projekt Mánesova 78 je unikátním developerským počinem rekonstrukce činžovního domu se zachováním a pečlivou rekonstrukcí historických prvků a zároveň použitím kvalitních materiálů a technologií. „Společnost HANÁK jsme se rozhodli přizvat k realizaci interiéru na projektu Mánesova 78, jelikož nám velmi záleželo na vysoké kvalitě provedení, takovém, které bude obdivováno nejen nyní, ale i za mnoho let. Celkově tak vznikla unikátní rezidence na jedné z nejlepších adres na Vinohradech.“

Henceforth. is a real estate consultancy company that created the creative concept for the Mánesova 78 project for the investor in cooperation with the architectural studio OOOOX. Henceforth. was also behind the branding of the project and its successful communication on the market. The Mánesova 78 project is a unique property development project – renovation of a tenement house with preservation and careful reconstruction of historical elements while using high-quality materials and technologies. “We decided to invite HANÁK to carry out the interior design of the Mánesova 78 project because we put a great emphasis on the high quality of the workmanship; one that will not only be admired now, but also many years from now. Overall, the result is a unique residence at one of the best addresses in Vinohrady”.

PETR HROMÁDKA
Henceforth., s.r.o.

and

ALL NEW DEVELOPMENT

Jsmě butiková developerská společnost. Zaměřujeme se na vyhledávání developerských příležitostí ve výjimečných a zajímavých lokalitách zejména v hlavním městě. Upřednostňujeme kvalitu nad kvantitou, proto vytváříme komorní projekty. Toto pojetí nám umožňuje orientovat se na konkrétního zákazníka a jeho požadavky. Výběr kvalitních a spolehlivých dodavatelů je pro nás proto prioritou. Společnost HANÁK NÁBYTEK realizovala na našem projektu Na Petřínách 7 na pražském Břevnově dodávku dveří do všech 13 bytů. Bílé interiérové dveře ve vysokém lesku o výšce 2,4 m nedaly prostor úvahám o klientských změnách. Precizní příprava, zaměření, výroba, dodávka, předání, termín – splněno na 100 %. Reklamací žádné. Dům v plném provozu druhým rokem. Co dodat? Dle naší zkušenosti – doporučujeme.

We are a boutique property development company. We focus on finding development opportunities in exceptional and interesting locations, especially in the capital city. We prefer quality over quantity, which is why we create small-scale projects. This concept allows us to focus on specific customers and their requirements. Selecting quality and reliable suppliers is therefore a priority for us. Hanák Nábytek supplied doors for all 13 apartments in our Na Petřínách 7 project in Prague's Břevnov district. White interior doors in high gloss with a height of 2.4 m left no room for consideration of client changes. Precise preparation, measurement, production, delivery, handover, deadline – fulfilled 100%. No complaints. House is fully operational for the second year. What to add? According to our experience – we recommend.

JIŘÍ ŠALDA
All New Development a.s.

XPlace

Nájemní bydlení
pro celý život

Skupina XPlace, která nabízí nájemní byty nejen v Praze, poprvé oslovila společnost HANÁK NÁBYTEK při vybavování bytů v našem prestižním projektu na pražském Zlíchově. Naším požadavkem bylo vyrobit a instalovat velké množství designových kuchyní a skříní podle našeho zadání v krátkém čase. Po návštěvě provozního závodu společnosti HANÁK NÁBYTEK jsme nabyli přesvědčení, které nám společnost následně potvrdila, že je schopna kapacitně i technicky takovou zakázku zvládnout. Od té doby je společnost HANÁK NÁBYTEK vždy první, koho oslovujeme pro realizaci v rámci našich nových projektů, a to nejen s požadavkem na výrobu a montáž, ale také na zpracování estetického a funkčního návrhu nábytku. Jsme přesvědčeni, že i díky kvalitní a rychlé práci zaměstnanců společnosti HANÁK NÁBYTEK se obyvatelům bytových domů XPlace dobře bydlí.

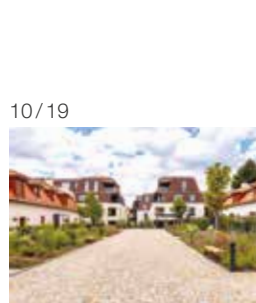
The XPlace Group, which offers rental apartments (not only) in Prague, approached HANÁK NÁBYTEK for the first time to furnish apartments of our prestigious project in Prague's Zlíchov district. The task was to manufacture and install a large number of design kitchens and cabinets according to our specifications in a short period of time. A visit to the HANÁK NÁBYTEK production facility convinced us that it is capable of handling such an order both technically and in terms of capacity, and the company did not disappoint. HANÁK NÁBYTEK has since then always been our first choice for new projects, production and assembly as well as designing aesthetic and functional furniture. We believe that the high quality and quick work of HANÁK NÁBYTEK employees makes it easier for the residents of XPlace apartment buildings to enjoy a comfortable lifestyle.

RICHARD ZÁRUBA
XPlace Delta s.r.o.

PŘEHLED PROJEKTŮ

OVERVIEW OF PROJECTS

TUZEMSKÉ PROJEKTY
DOMESTIC PROJECTS



CHATEAU TROJA RESIDENCE

350

Interiérových dveří
Interior doors

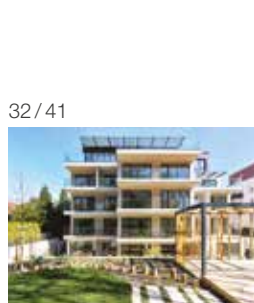
+ Vzorový byt
Display apartment



V-TOWER PRAGUE

60

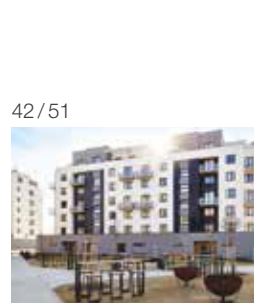
Kompletních interiérů
Complete interiors



REZIDENCE NA PETŘINÁCH 7

100

Interiérových dveří
Interior doors



UNICITY PLZEŇ

205

Kompletních interiérů
Complete interiors



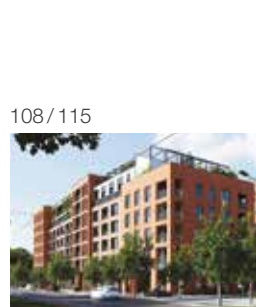
MARINA ISLAND

1730

Interiérových dveří
Interior doors

TUZEMSKÉ PROJEKTY
DOMESTIC PROJECTS

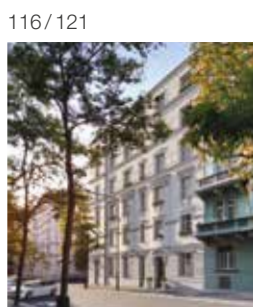
ZAHRAŇIČNÍ PROJEKTY
FOREIGN PROJECTS



LIHOVAR SMÍCHOV

52

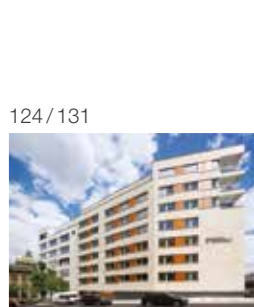
Interiérů
Interiors



REZIDENCE MÁNESOVA 78

129

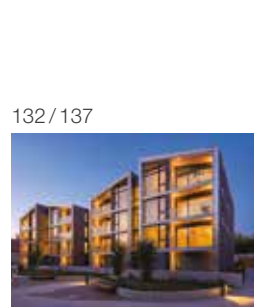
Interiérových dveří
Interior doors



REZIDENCE U MUZEA

236

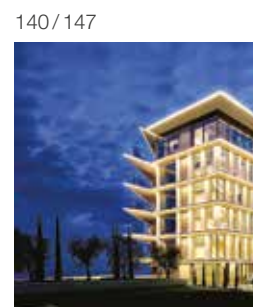
Interiérových dveří
Interior doors



REZIDENCE ŠÁRECKÝ DVŮR

270

Interiérových dveří
Interior doors



THE MAYBOURNE RIVIERA MONACO

154

Protipožárních dveří
Fireproof doors

+ Vzorový byt
Display apartment

+ Interiérové dveře na míru
Customised interior doors

60/67



**PRAGUE
MARINA
NOVA**

660

Interiérových dveří
Interior doors

70/81



**AFI HOME
KARLÍN**

170

Kompletních interiérů
na míru

Complete customised
interiors

82/91



**OAKS
PRAGUE**

493

Interiérových dveří
Interior doors

94/99



**VILA
CHITTUSSI
PRAHA**

85

Interiérových dveří
Interior doors

100/105



**VICTORIA
PALACE**

450

Interiérových dveří
Interior doors

148/155



**VILLA
NICE
FRANCE**

Kompletní interiér
Complete interior

158/165



**THE LAUREL
RITTENHOUSE
SQUARE
USA**

60

Kompletních interiérů
Complete interiors

166/169



**THE BERKELEY
LONDON
UK**

322

Protipožárních dveří
Fireproof doors

172/175



**ALMANAC
VIENNA
AUSTRIA**

128

Protipožárních dveří
Fireproof doors

+ Hotelový nábytek
Hotel furniture

176/179



**CLARIDGE'S
LONDON
UK**

30

Protipožárních dveří
Fireproof doors

INTERIÉROVÉ DVEŘE & VZOROVÝ BYT
INTERIOR DOORS AND DISPLAY APARTMENT

CHATEAU TROJA RESIDENCE

Interiérových dveří
Interior doors

350

Místo / Site

Prague, CZECH REPUBLIC

Investor

CCP Czech Republic, s.r.o.

O projektu / About the project

Rezidence Chateau Troja, ležící v blízkosti Trojského zámku, splňuje všechny požadavky na exkluzivní bydlení. Součástí spolupráce bylo řešení vzorového bytu a recepce, včetně interiérových dveří v celém komplexu. Následně probíhala realizace kompletních interiérů pro koncové klienty.

The Chateau Troja Residence, located near Troja Castle, meets all the requirements for exclusive housing. The cooperation included the design of a display apartment and reception area, including interior doors throughout the premises. We then subsequently implemented complete interiors for final clients.





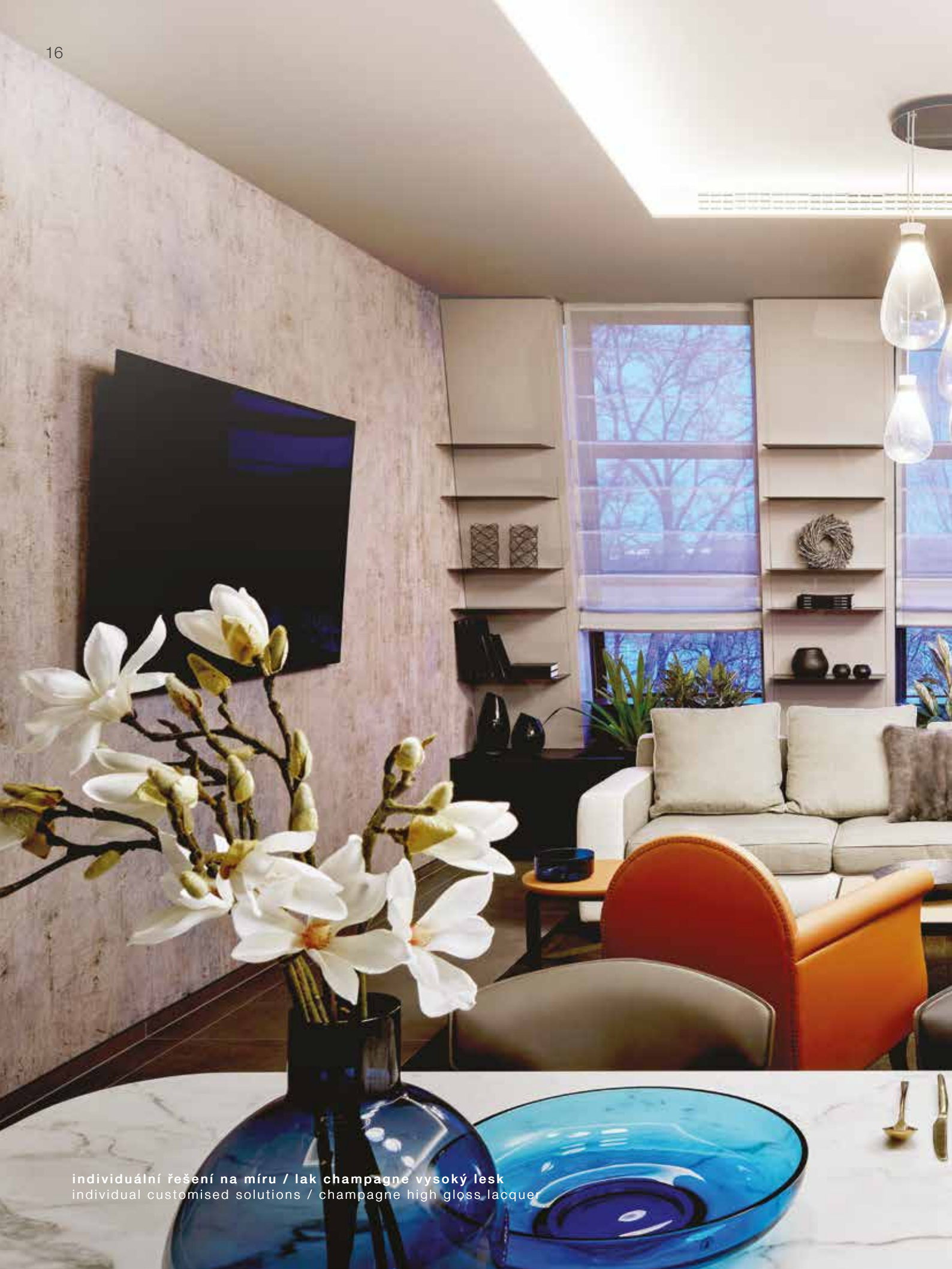


Interior Concept / lak champagne vysoký lesk / dýha dub americký carbon
Interior Concept / champagne high gloss lacquer / american carbon oak veneer









individuální řešení na míru / lak champagne vysoký lesk
individual customised solutions / champagne high gloss lacquer







KOMPLETNÍ INTERIÉR
COMPLETE INTERIOR

V-TOWER PRAGUE

Kompletních interiérů
Complete interiors

60

Místo / Site

Prague, CZECH REPUBLIC

Investor

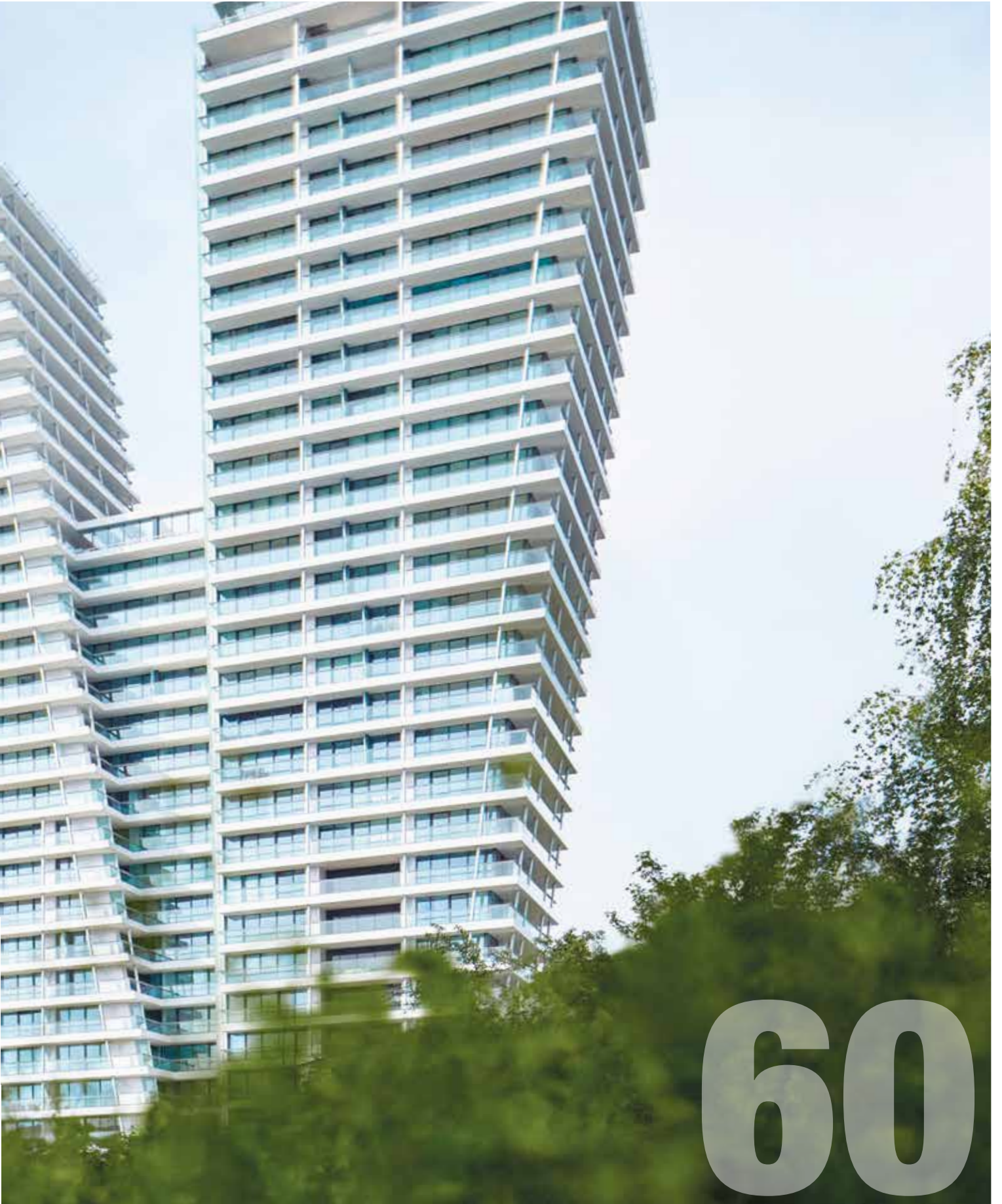
PSJ INVEST, a.s.

O projektu / About the project

Známý mrakodrap ve tvaru V na Pankrácké pláni nabízí řadu lukrativních a prestižních bytů. Většina z těchto bytů je vybavena kuchyněmi a interiérovým nábytkem naší značky, navržených dle světoznámého architekta Ing. arch. Radana Hubičky.

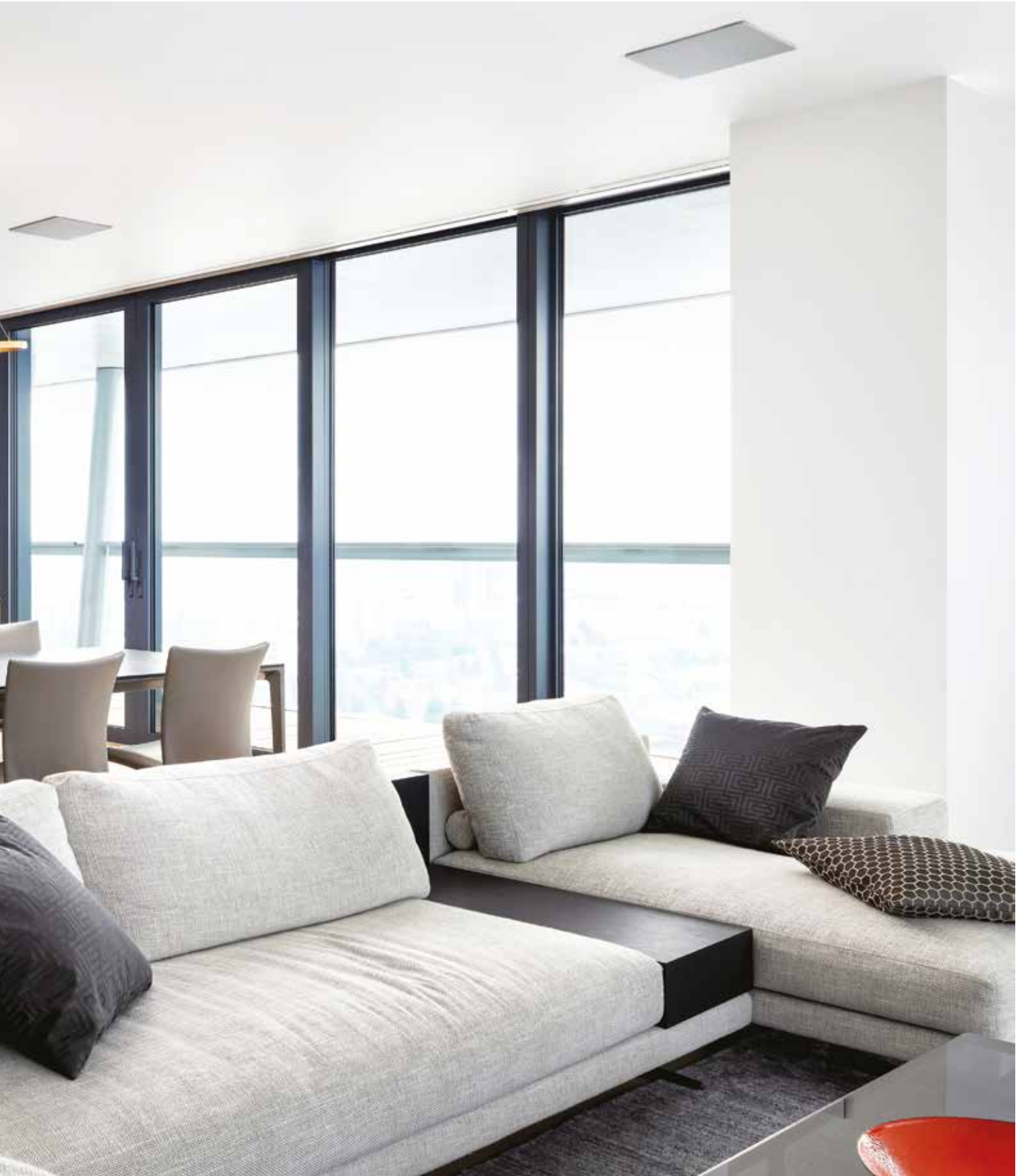
The well-known V-shaped skyscraper on Pankrác Plain offers a range of lucrative and prestigious apartments. Most of these apartments are equipped with our kitchens and interior furniture, designed by the world-famous architect Ing. arch. Radan Hubička.







kuchyně **WAVE | ELITE** / lak titan star mat / dýha dub americký přírodní
WAVE | ELITE kitchen / star titanium matt lacquer / american natural oak veneer









kuchyně **WAVE | ELITE** / lak titan star mat / dýha dub americký přírodní
WAVE | ELITE kitchen / star titanium matt lacquer / american natural oak veneer









INTERIÉRY BEZ LIMITŮ / INTERIORS WITHOUT LIMITS

HANÁK
Interior Concept
nám umožní ročně
vybavit více
než **1 000**
kompletních interiérů.

HANÁK Interior Concept enables us to equip more than 1,000 complete interiors annually.

INTERIÉROVÉ DVEŘE
INTERIOR DOORS

REZIDENCE NA PETŘINÁCH 7

Interiérových dveří
Interior doors

100

Místo / Site

Prague, CZECH REPUBLIC

Investor

All New Development a.s.

O projektu / About the project

Rezidenční projekt Na Petřinách 7 ztělesňuje koncept prémiového městského bydlení v Praze. Celkem 13 bytových jednotek je plně vybaveno našimi posuvnými i standardními interiérovými dveřmi v bílém lesku a matu.

The Na Petřinách 7 residential project embodies the concept of premium urban housing in Prague. A total of 13 residential units are equipped with our sliding and standard interior doors in white gloss and matt.







dveře MILLENIUM posuvné a otevíravé
MILLENIUM door sliding and side-hung









dveře MILLENIUM / lak bílá polar vysoký lesk / klika titan černý mat
MILLENIUM door / polar white high gloss lacquer / handle titanium black matt







KOMPLETNÍ INTERIÉR
COMPLETE INTERIOR

UNICITY PLZEŇ

Kompletních interiérů
Complete interiors

205

Místo / Site

Pilsen, CZECH REPUBLIC

Investor

DARAMIS MANAGEMENT s.r.o.

O projektu / About the project

Komfortní a nadčasové bydlení na okraji Plzně nabízí oblíbený koncept nájemního bydlení. Pro takto řešený projekt jsme vyrobili a dodali kompletní interiéry pro celkem 205 bytů na klíč. To vše včetně dekorací, přes lůžkoviny až po vnitřní vybavení.

Convenient and timeless housing on the outskirts of Pilsen offers the popular concept of rental housing. For this project, we produced and delivered complete interiors for 205 turnkey apartments. This includes everything from decorations to bedding or to interior furnishings.







kuchyně SIMPLE / lamino champagne / lamino dub rustikal natur
SIMPLE kitchen / champagne laminate / classic nature oak laminate





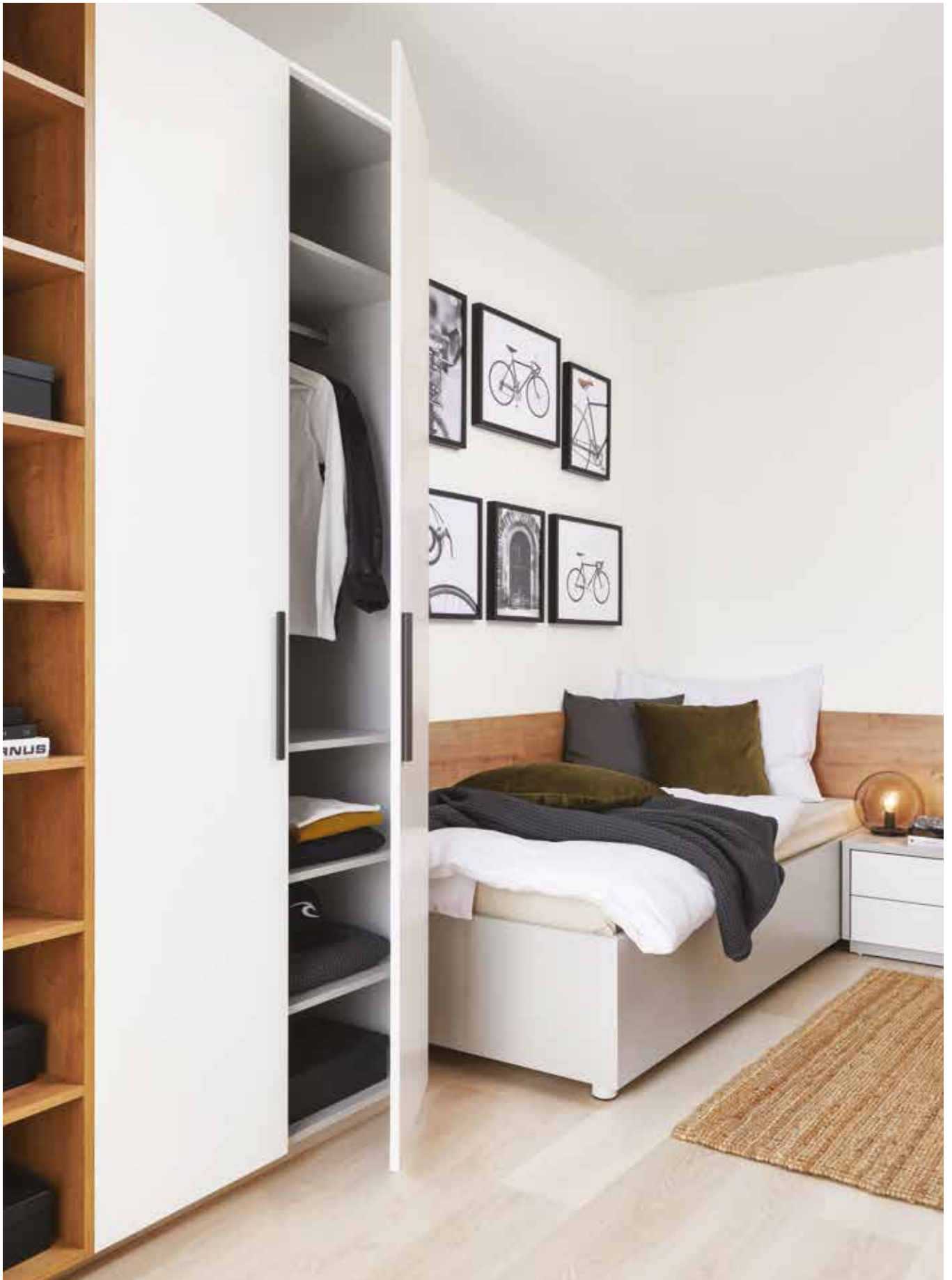




postel EMILY / lamino mocca
EMILY bed / mocca laminate









NÁBYTEK DO CELÉHO SVĚTA / FURNITURE ACROSS THE GLOBE

Ročně náš výrobní
závod opustí
přes **48 000**
modulů nábytku.

More than 48,000 furniture modules leave our production plant every year.

INTERIÉROVÉ DVEŘE
INTERIOR DOORS

MARINA ISLAND

Interiérových dveří
Interior doors

1730

Místo / Site

Prague, CZECH REPUBLIC

Investor

DARAMIS MANAGEMENT s.r.o.

O projektu / About the project

Rezidenční bydlení Marina Island, které se nachází u holešovického přístavu, je vyhledávanou lokací pro bydlení. Každý byt v tomto rozsáhlém areálu je vybaven našimi plnými interiérovými dveřmi a dveřmi s prosklením v bílém matném laku. Pro koncové klienty probíhala následná realizace kompletních interiérů.

Marina Island residential housing, located near the Holešovice harbour, is a popular residential location. Each apartment in this large residential complex is fitted with our full interior doors and glazed doors in white matt lacquer. Full interiors were subsequently completed for final clients.





1730



dveře MILLENIUM / lak bílá polar mat
MILLENIUM doors / polar white matt lacquer







INTERIÉROVÉ DVEŘE
INTERIOR DOORS

PRAGUE MARINA NOVA

Interiérových dveří
Interior doors

660

Místo / Site

Prague, CZECH REPUBLIC

Investor

DARAMIS MANAGEMENT s.r.o.

O projektu / About the project

Projekt PRAGUE MARINA NOVA představuje oázu klidu a dokonalé relaxace přímo na břehu Vltavy. Bezprostřední kontakt s vodou a okolní přírodou, poskytuje neopakovatelný zážitek uvolnění jen pohledem z vašeho okna. Každý byt je vybaven našimi dveřmi v bílém laku, které dotvářejí jedinečný charakter tohoto výjimečného místa. Díky univerzální barvě a minimalistickému designu dveří, k nim jednoduše nakombinujete jakoukoliv variantu interiérového nábytku. PRAGUE MARINA NOVA je ideální volbou pro ty, kteří hledají místo pro svůj klid a souznění s přírodou, aniž by museli opustit pohodlí města.

The PRAGUE MARINA NOVA project creates an oasis of peace and perfect relaxation right on the bank of the Vltava River. The direct contact with water and the surrounding nature provides an unforgettable relaxing experience just by looking out your window. Each apartment features our white lacquer doors, adding to the unique character of this special place. Thanks to the universal colour and minimalist design of the doors, you can easily combine them with any type of interior furniture. PRAGUE MARINA NOVA is the ideal choice for those who are looking for a peaceful place to be in harmony with nature without having to leave the comfort of the city.





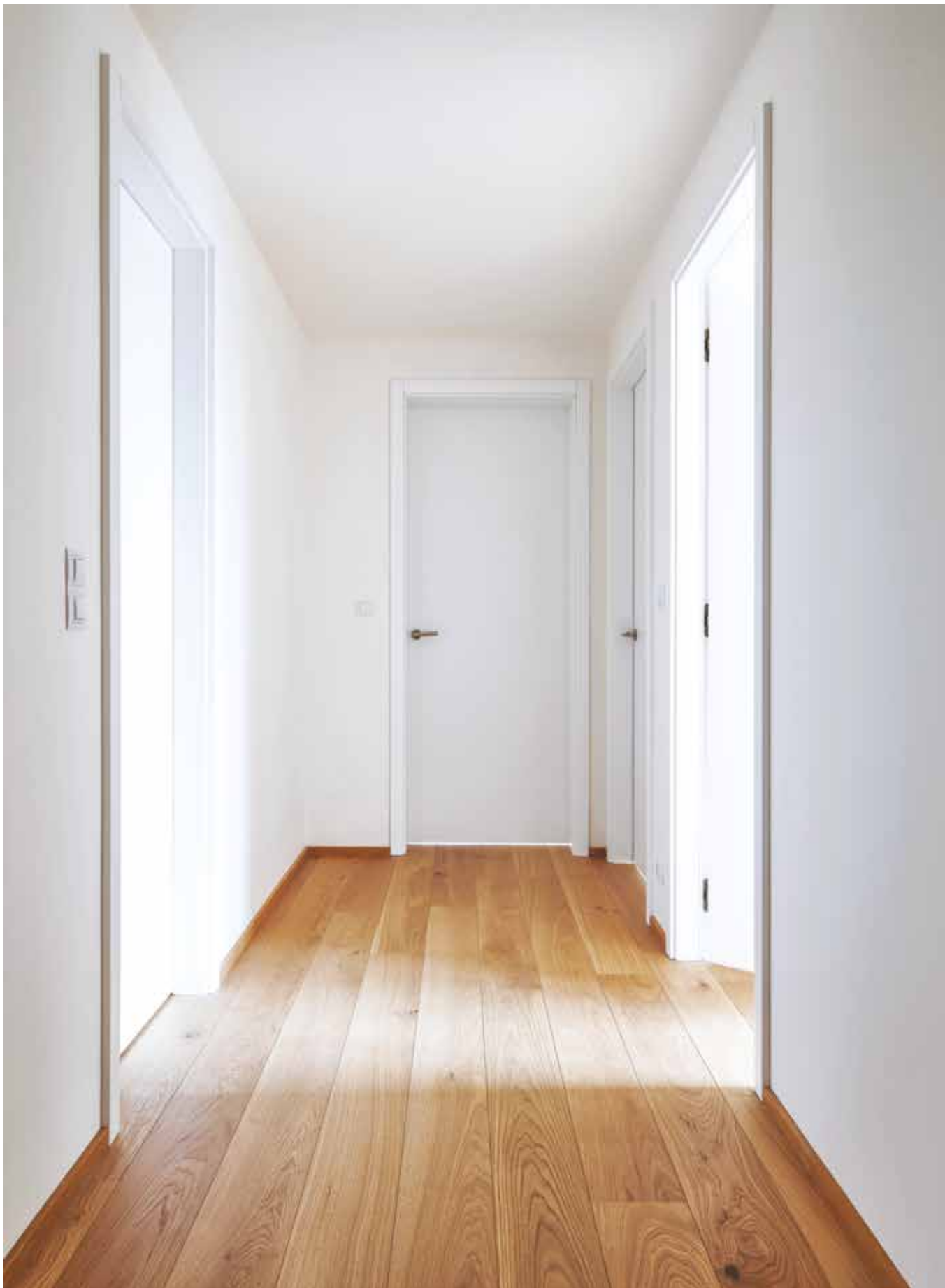
660



dveře BOSTON / lak bílá polar mat
BOSTON doors / polar white matt lacquer











HISTORIE A TRADICE RODINNÉ FIRMY / HISTORY AND TRADITION
OF THE FAMILY BUSINESS

Řemeslo máme
v srdci téměř
100 let.

Tradice společnosti
sahá do roku
1926.

We have craft at our heart for almost 100 years. The tradition of our company
dates back to 1926.

KOMPLETNÍ INTERIÉR NA MÍRU
COMPLETE CUSTOMISED INTERIOR

AFI HOME KARLÍN

Kompletních interiérů na míru
Complete customised interiors

170

Místo / Site

Prague, CZECH REPUBLIC

Investor

AFI EUROPE Czech Republic s.r.o.

O projektu / About the project

Projekt AFI HOME Karlín se nachází v atraktivní lokalitě v srdci pražského Karlína těsně u úpatí vrchu Vítkov. Projekt vznikl rekonstrukcí dvou původních budov z počátku 20. století, které citlivě doplnila moderní novostavba. V developerském projektu AFI HOME Karlín jsme realizovali 170 nájemních bytů zařízených na klíč, určených k okamžitému nastěhování. Vybavení jednotlivých bytů zahrnovalo dvě různá dispoziční provedení i barevné kombinace. Kvalita, rychlost dodání a komplexnost poskytnutých služeb byla klíčovým faktorem k výběru naší společnosti.

The AFI HOME Karlín project is located in an attractive area at the foot of Vítkov Hill in the heart of Prague Karlín. The project was created by reconstructing two original buildings from the early 20th century, which were sensitively complemented by a modern new building. In the AFI HOME Karlín development project we have built 170 turnkey furnished rental apartments ready for immediate occupation. The furnishing of each apartment included two different layouts and colour combinations. The quality, speed of delivery and provision of comprehensive services were the key criteria for choosing our company.







kuchyně COMFORT / lamino bílá hladká
COMFORT kitchen / smooth white laminate

















kuchyně COMFORT / lamino champagne
COMFORT kitchen / champagne laminate



INTERIÉROVÉ DVEŘE
INTERIOR DOORS

OAKS PRAGUE

Interiérových dveří
Interior doors

493

Místo / Site

Prague, CZECH REPUBLIC

Investor

ARENDRON a.s.

O projektu / About the project

Oaks Prague, situovaný v malebných Nebřenicích, je mimořádným projektem, který dokonale spojuje venkovský život s blízkostí metropole. Inspirace unikátní středočeskou krajinou, tradičními měřítky a materiály přetváří Oaks Prague v místo, kde se snoubí kouzlo venkova s nadčasovostí a kvalitou moderního bydlení. V rámci projektu byly realizovány naše interiérové dveře ve třech provedeních, jejichž design a volba kliky dodávají každému interiéru určitou individualitu. Bílý lak v precizním lakovaném provedení nejenže opticky zvětší každý prostor, ale také dokonale koresponduje s filozofií prémiového bydlení, kterou Oaks Prague představuje.

Oaks Prague, situated in picturesque Nebřenice, is an extraordinary project that perfectly combines rural life with close proximity to the metropolis. Inspired by the unique Central Bohemian landscape and by traditional standards and materials, Oaks Prague creates a place where the charm of the countryside meets the timelessness and quality of modern living. This project features our interior doors in three versions, whose design and choice of handle give each interior a certain individuality. The precise white lacquer finish not only visually enlarges each space, but also perfectly corresponds with the philosophy of premium living that Oaks Prague represents.





493



dveře MILLENIUM / dveře BOSTON / lak bílá polar mat
MILLENIUM doors / BOSTON doors / polar white matt lacquer









dveře MILLENIUM / lak bílá polar mat
MILLENIUM doors / polar white matt lacquer









Rozloha výrobního
areálu činí

69 500 m².

Pravidelně
investujeme
do jeho rozšiřování
a modernizace.

INTERIÉROVÉ DVEŘE
INTERIOR DOORS

VILA CHITTUSSI PRAHA

Interiérových dveří
Interior doors

85

Místo / Site

Prague, CZECH REPUBLIC

Investor

Penta Real Estate s.r.o.

O projektu / About the project

Chittussi Praha 6 je dalším z unikátních projektů společnosti Penta Real Estate, který vznikl v Praze 6, tentokrát v diplomatické čtvrti Bubeněč. Komorní velikost projektu a výjimečná lokalita jsou zásadními prvky exkluzivity tohoto domu. Vila Chittussi má 13 dispozičně velmi zajímavých bytů v nejvyšším standardu Platinum. U interiérových dveří naší značky v luxusním lakovaném provedení jsou samozřejmostí prvky, jako skryté panty, bezfalcové provedení nebo magnetické zámky. Nejenže přidávají na estetické hodnotě, ale také na praktické stránce bydlení, díky čemuž jsou tyto byty výjimečné nejen svým umístěním a designem, ale i díky detailům, které definují skutečný luxus.

Chittussi Praha 6 is another of Penta Real Estate's unique projects in Prague 6, this time in the diplomatic quarter of Bubeněč. The essential elements of this house's exclusivity are the intimate size of the project and its exceptional location. Vila Chittussi has 13 very attractive apartments of the highest Platinum standard. Features of our luxury lacquered interior doors, such as concealed hinges, non-rebated design and magnetic locks, are a matter of course with our brand. They not only add to the aesthetic value but also the practical side of living, making these homes stand out for their location and design as well as for the details that define true luxury.





85



dveře MILLENIUM / dveře BOSTON / lak bílá polar vysoký lesk
MILLENIUM doors / BOSTON doors / polar white high gloss lacquer







INTERIÉROVÉ DVEŘE
INTERIOR DOORS

VICTORIA PALACE

Interiérových dveří
Interior doors

450

Místo / Site

Prague, CZECH REPUBLIC

Investor

Penta Real Estate s.r.o. / KAPRAIN a.s.

O projektu / About the project

VICTORIA PALACE, situovaný přímo na Vítězném náměstí v prestižní části Prahy 6, definuje novou úroveň luxusního bydlení. Exkluzivní projekt nabízí kolem stovky prostorných bytů vysokého standardu, podzemní parking, komerční prostory a služby pro širokou veřejnost. Název projektu nejen evokuje ducha místa, spojeného s pojmem „vítězství“ od doby první republiky, ale také odráží jedinečnost a prestiž každého detailu. Interiérové dveře s puncem kvality HANÁK, které dotvářejí každý byt, představují vrchol elegance a funkcionality. S prosklenými dveřmi pro maximální světelnost a plnými dveřmi pro soukromí, každý prvek je pečlivě zvolen, aby podpořil a zdůraznil jedinečný charakter projektu. Součástí je také individuální spolupráce na kompletním vybavení pro investory.

VICTORIA PALACE, located directly on Vítězná náměstí in a prestigious part of Prague 6, defines a new level of luxury living. This exclusive project offers around one hundred spacious high-standard apartments, underground parking, commercial space and services for the general public. The name of the project not only echoes the spirit of the place, associated with the concept of 'victory' from the time of the First Republic, but also reflects the uniqueness and prestige of every detail. Quality interior doors from HANÁK complement every apartment to highlight the pinnacle of elegance and functionality. With glazed doors for maximum light and solid doors for privacy, each element is carefully chosen to support and accentuate the unique character of the project. We also offer individual cooperation on complete furnishings for investors.







dveře MILLENIUM / dveře BOSTON / lak bílá polar vysoký lesk
MILLENIUM doors / BOSTON doors / polar white high gloss lacquer









Naše výrobní
technologie
patří svou úrovní
mezi jedny
z nejvyspělejších
a nejmodernějších
v Evropě.

Our production technologies are among the most advanced
and modern in Europe.

KOMPLETNÍ KUCHYNĚ & ŠATNÍ SKŘÍŇĚ
COMPLETE KITCHENS AND WARDROBES

LIHOVAR SMÍCHOV

Interiérů
Interiors

52

Místo / Site

Prague, CZECH REPUBLIC

Investor

XPlace Delta s.r.o.

O projektu / About the project

LIHOVAR představuje novou dimenzi rezidenčního bydlení v srdci Prahy. Tato čtvrť, umístěná na levém břehu Vltavy, se pyšní ikonickými prvky průmyslové architektury, a to například továrními komíny, pilovou střechou nebo červenými cihlovými fasádami. Bydlení v LIHOVARU znamená nejen unikátní atmosféru plnou kulturních a gurmánských zážitků, ale také výjimečné spojení s přírodou. V rámci spolupráce jsme se podíleli na nadstandardním vybavení 52 nájemních bytů ve stejném designu a provedení, které respektuje industriální ráz projektu.

LIHOVAR represents a new dimension of residential living in the heart of Prague. Situated on the left bank of the Vltava River, this district boasts iconic elements of industrial architecture including factory chimneys, sawtooth roofs and red brick façades. Living in LIHOVAR not only offers a unique atmosphere full of cultural and gourmet experiences, but also an exceptional connection with nature. As part of the collaboration we contributed to the superior furnishing of 52 rental apartments in the same design and execution that respects the industrial character of the project.







materiály pro kuchyň na míru
kitchen customised materials











INTERIÉROVÉ DVEŘE
INTERIOR DOORS

REZIDENCE MÁNESOVA 78

Interiérových dveří
Interior doors

129

Místo / Site

Prague, CZECH REPUBLIC

Investor

The Prague Collection, s.r.o. / Henceforth., s.r.o.

O projektu / About the project

Krásné bydlení na Vinohradech je určeno pro ty, kteří znají svůj směr a životní styl. Secesní budova nabízí 35 bytových jednotek, přičemž v každé z nich najdete naše interiérové dveře v bílém laku s decentním rámečkem, které se skvěle hodí k tomuto stylu bydlení.

A beautiful housing project in Vinohrady is intended for those who know their life direction and lifestyle. The Art Nouveau building offers 35 residential units, each of which features our interior doors in white lacquer with a subtle frame, which are perfectly suited to this style of housing.







dveře VERONA / lak bílá polar mat
VERONA door / polar white matt lacquer









CHRÁNÍME VAŠE ZDRAVÍ / WE PROTECT YOUR HEALTH

Bojujeme proti úniku
karcinogenního
formaldehydu.
Ročně olepíme
a dokonale uzavřeme
povrch
až **500 000**
hran jednotlivých
dílců.

We are committed to the fight against carcinogenic formaldehyde leakage. Annually, we glue and perfectly seal the surface of up to 500,000 individual part edges.

INTERIÉROVÉ DVEŘE & VZOROVÝ BYT
INTERIOR DOORS AND DISPLAY APARTMENT

REZIDENCE U MUZEA

Interiérových dveří
Interior doors

236

Místo / Site

Prague, CZECH REPUBLIC

Investor

Central Group a.s.

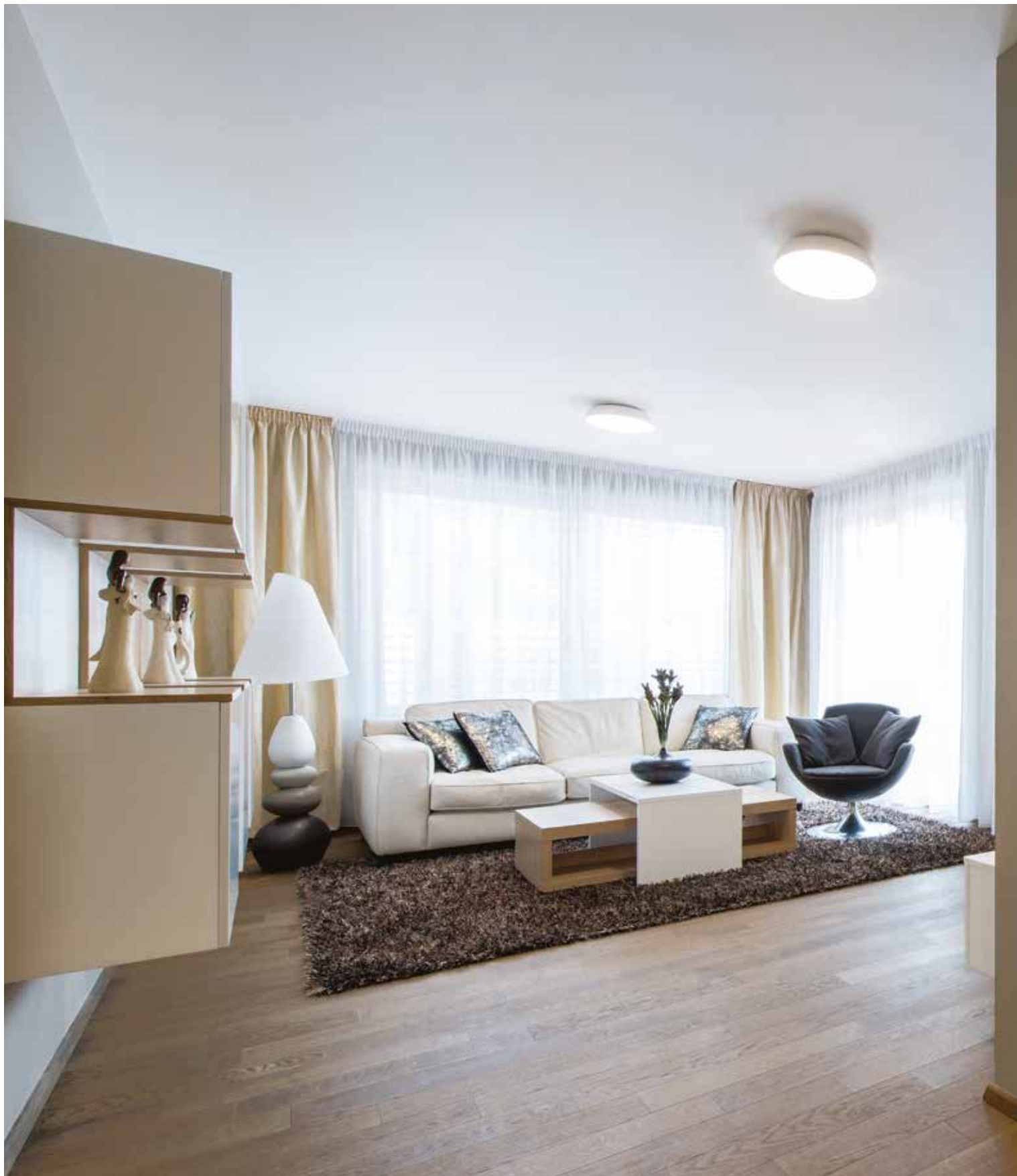
O projektu / About the project

Rezidence U Muzea nabízí celkem 42 bytových jednotek, ve kterých se nachází interiérové dveře naší značky i kompletně zařízený vzorový byt. Ten slouží klientům zejména pro lepší představu o uspořádání a koncepci bytu. Na spolupráci poté navazovala realizace interiérů koncových klientů.

Rezidence U Muzea offers a total of 42 residential units, which feature our interior doors as well as a fully furnished model apartment. The latter especially serves clients to give them a better idea of the layout and concept of the apartment. The cooperation was then followed by the implementation of the interiors for final clients.







Interior Concept / lak bílá polar vysoký lesk / dýha dub americký přírodní
Interior Concept / polar white high gloss lacquer / american natural oak veneer









obývací pokoj na míru
customised living room



INTERIÉROVÉ DVEŘE
INTERIOR DOORS

REZIDENCE ŠÁRECKÝ DVŮR

Interiérových dveří
Interior doors

270

Místo / Site

Prague, CZECH REPUBLIC

Investor

CRESTYL real estate, s.r.o.

O projektu / About the project

Unikátní a komfortní bydlení s barokní duší. Slovní spojení přesně vystihující projekt Šárecký dvůr, jehož atmosféru a prostředí dokonale doplňují naše interiérové dveře otevíravé i posuvné, s minimalistickým designem a kvalitní povrchovou úpravou.

Unique and comfortable housing with a baroque soul. A phrase that accurately describes the Šárecký dvůr project, whose atmosphere and environment are perfectly complemented by our interior doors, both opening and sliding, with a minimalistic design and quality finish.







interiérové dveře s prosklením
interior door with glazing









Firemní kultura
je pro nás velmi
důležitá. Všech **170**
zaměstnanců
ve výrobním závodě
je ztotožněno s vizí
společnosti.

Corporate culture is extremely important to us. All 170 employees
in the production plant share the company's vision.

PROTIPOŽÁRNÍ DVEŘE & INTERIÉROVÉ DVEŘE NA MÍRU
FIREPROOF DOORS AND CUSTOMISED INTERIOR DOORS

HOTEL THE MAYBOURNE RIVIERA MONACO

Protipožárních dveří
Fireproof doors

154

Interiérových dveří na míru
Customised interior doors

90

Místo / Site

MONACO

Investor

Maybourne Riviera Route de la Turbie

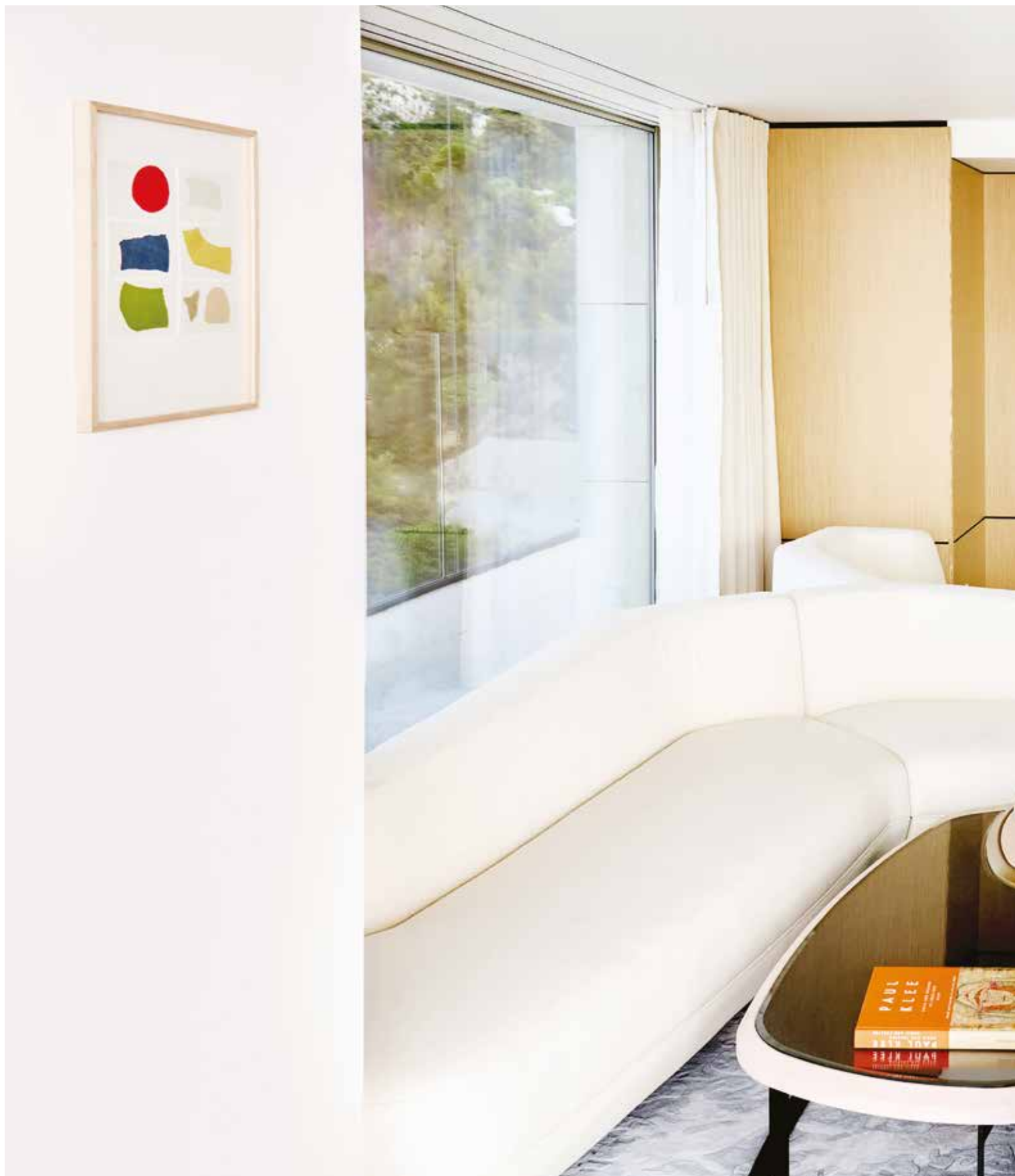
O projektu / About the project

Do exkluzivního hotelu The Maybourne Riviera v Monaku, umístěného na skále u pobřeží, jsme vyráběli luxusní hotelové dveře na míru. Jednalo se o na zakázku vyráběné hotelové dveře protipožární v prémiových dýhách a dveře posuvné v individuálním designu se stříbrnými prvky.

We manufactured bespoke luxury hotel doors for the Maybourne Riviera in Monaco, located on a cliff near the coast. These included bespoke hotel fire doors in premium veneers and sliding doors in individual designs with silver features.







dvoukřídle posuvné dveře ve speciálním designu
double leaf sliding doors in special design











KOMPLETNÍ INTERIÉR
COMPLETE INTERIOR

VILLA NICE FRANCE

Kompletní interiér
Complete interior

Místo / Site

Nice, FRANCE

O projektu / About the project

Francouzská Nice, město plné elegance a luxusu. Oblast Villefranche-sur-Mer, spadající do této lokality je tvořena komplexem luxusních apartmánů, které jsou zařízeny naším nábytkem v elegantním designu a prémiových materiálech.

Nice in France, a city full of elegance and luxury. The area of Villefranche-sur-Mer located in this region is made up of a complex of luxury apartments equipped with our furniture in a elegant design and premium materials.







lak bílá polar mat / lak hnědý vuitton mat / cracked effect
polar white matt lacquer / vuitton brown matt lacquer / cracked effect









kuchyně LYON / dýha dub americký šedý
LYON kitchen / american grey oak veneer





Kvalita vstupů je pro
nás velmi důležitou
součástí výroby.
Nakupujeme jen
ty nejkvalitnější
materiály
a komponenty.

The quality of inputs is a very important part of our production.
We only purchase the highest quality materials and components.

KOMPLETNÍ INTERIÉRY
COMPLETE INTERIORS

THE LAUREL RITTENHOUSE SQUARE USA

Kompletních interiérů
Complete interiors

60

Místo / Site

Philadelphia, USA

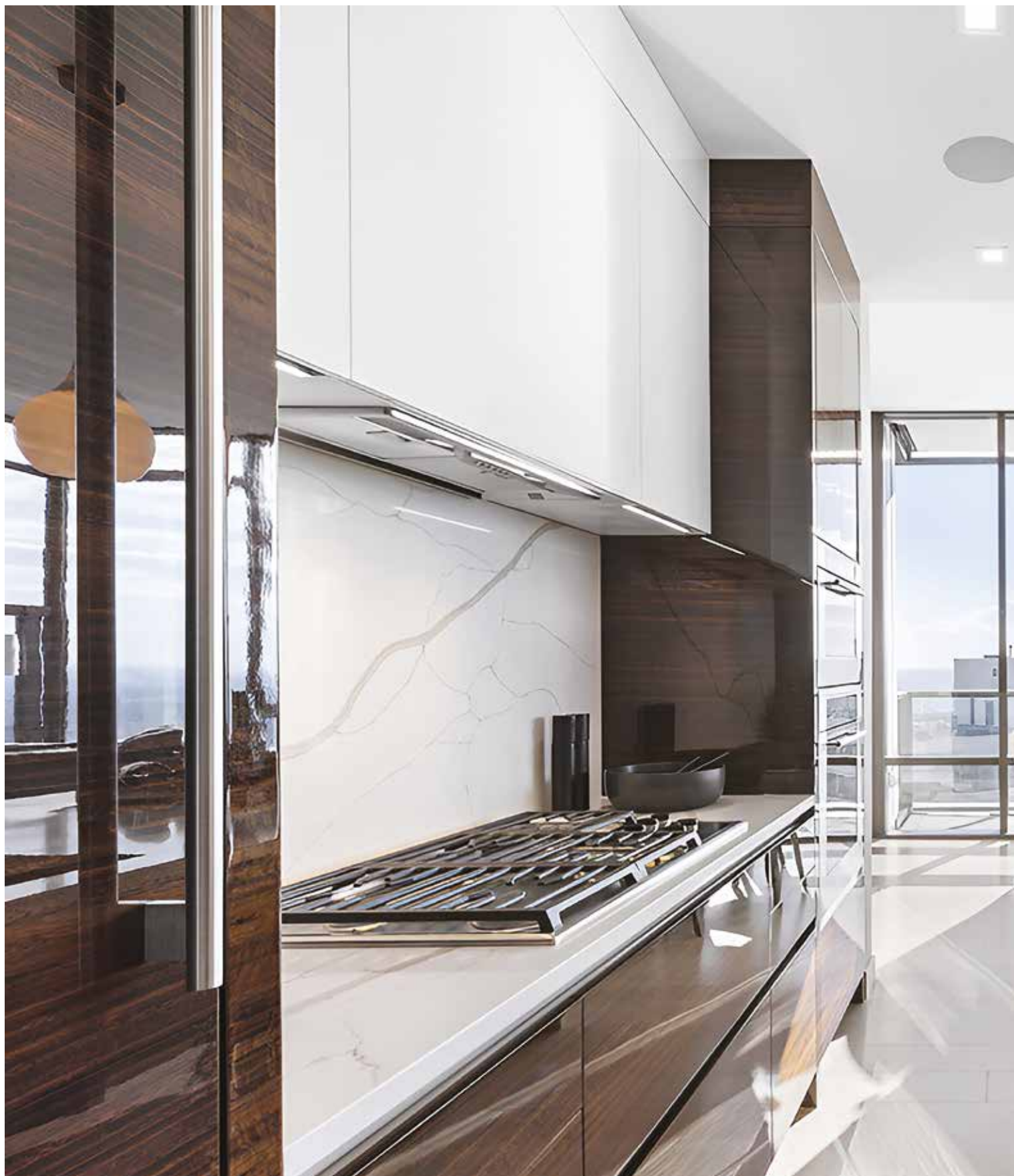
O projektu / About the project

Výjimečný bytový projekt, umístěný přímo v srdci města nad náměstím, definuje novou éru luxusního městského bydlení. S exkluzivními rezidencemi začínajícími ve 26. patře, kde na každém podlaží najdete maximálně čtyři rezidence, je zaručeno absolutní soukromí a neopakovatelné výhledy na filadelfský horizont. Projekt představuje vrchol bydlení s kompletním servisem, kde je každý detail pečlivě promyšlen, aby poskytl obyvatelům nejen nezapomenutelné bydlení, ale i životní styl, ve kterém se luxus snoubí s komfortem a soukromím. Naše společnost vyráběla do těchto luxusních rezidencí zejména kuchyně, bary, koupelnový nábytek a nábytek do technických místností, a to celkem do 15 pater, kde v každém z nich jsou zmiňované čtyři soukromé apartmány. Samozřejmě bylo použito speciálních prvků a exkluzivních dřív určených pro americký trh.

This exceptional residential project, located right in the heart of the city above the square, defines a new era of luxury urban living. Exclusive residences beginning on the 26th floor, where each floor features a maximum of four residences, guarantees absolute privacy and unparalleled views of the Philadelphia skyline. The project represents the pinnacle of full-service living, where every detail has been carefully considered to provide residents with an unforgettable living experience as well as a lifestyle that blends luxury with comfort and privacy. Our company has primarily manufactured kitchens, bars, bathroom furniture and technical room furnishings for these luxury residences over 15 floors, each of which comprises the four private apartments mentioned above.







kuchyně ELITE | LINE eukalyptus kouřový vysoký lesk / lak bílá polar vysoký lesk
ELITE | LINE kitchen smokey eucalyptus high gloss / polar white high gloss lacquer









kuchyně ELITE | LINE eukalyptus kouřový vysoký lesk / lak bílá polar vysoký lesk
ELITE | LINE kitchen smokey eucalyptus high gloss / polar white high gloss lacquer



PROTIPOŽÁRNÍ DVEŘE
FIREPROOF DOORS

HOTEL THE BERKELEY LONDON

Protipožárních dveří
Fireproof doors

322

Místo / Site

London, UK

Investor

Berkeley Wilton Place London

O projektu / About the project

Luxusní 5hvězdičkový hotel The Berkeley zdobí hotelové protipožární dveře naší značky. Pro tento projekt jsme řešili výrobu a konstrukci exkluzivních dveří z teakové dýhy se speciální povrchovou úpravou. Dveře jsou navíc umístěné v obkladu a osazené light-boxy se čtečkou karet.

The Berkeley, a luxury 5-star hotel, is adorned with our trademark hotel fire doors. For this project, we designed and built an exclusive door made of teak veneer with a special finish. The door is set in a tiled surround and equipped with light-boxes and card readers.











Největší showroom
HANÁK se vzorovými
interiéry a dveřmi
se nachází
na výstavní ploše
6 000 m².

The largest HANÁK showroom with sample interiors and doors
is located on a 6,000 m² exhibition area.

PROTIPOŽÁRNÍ DVEŘE & HOTELOVÝ NÁBYTEK
FIREPROOF DOORS AND HOTEL FURNITURE

HOTEL ALMANAC VIENNA

Protipožárních dveří
Fireproof doors

128

Šatních skříní
Wardrobes

90

Místo / Site

Vienna, AUSTRIA

Investor

ALMANAC Vienna

O projektu / About the project

Řetězec prestižních hotelů Almanac hraje významnou roli v určování trendů na poli luxusního cestování. Náš prémiový nábytek se zlatými elementy a protipožární dveře, které jsme pro tento hotel vyráběli na míru, tak skvěle zapadají do jeho celkového konceptu.

The chain of prestigious Almanac hotels plays an important role in setting trends in luxury travel. Our premium furniture with golden elements and customised fire doors especially created for this hotel fit in perfectly with its overall concept.









PROTIPOŽÁRNÍ DVEŘE
FIREPROOF DOORS

HOTEL CLARIDGE'S LONDON

Protipožárních dveří
Fireproof doors

30

Místo / Site

London, UK

Investor

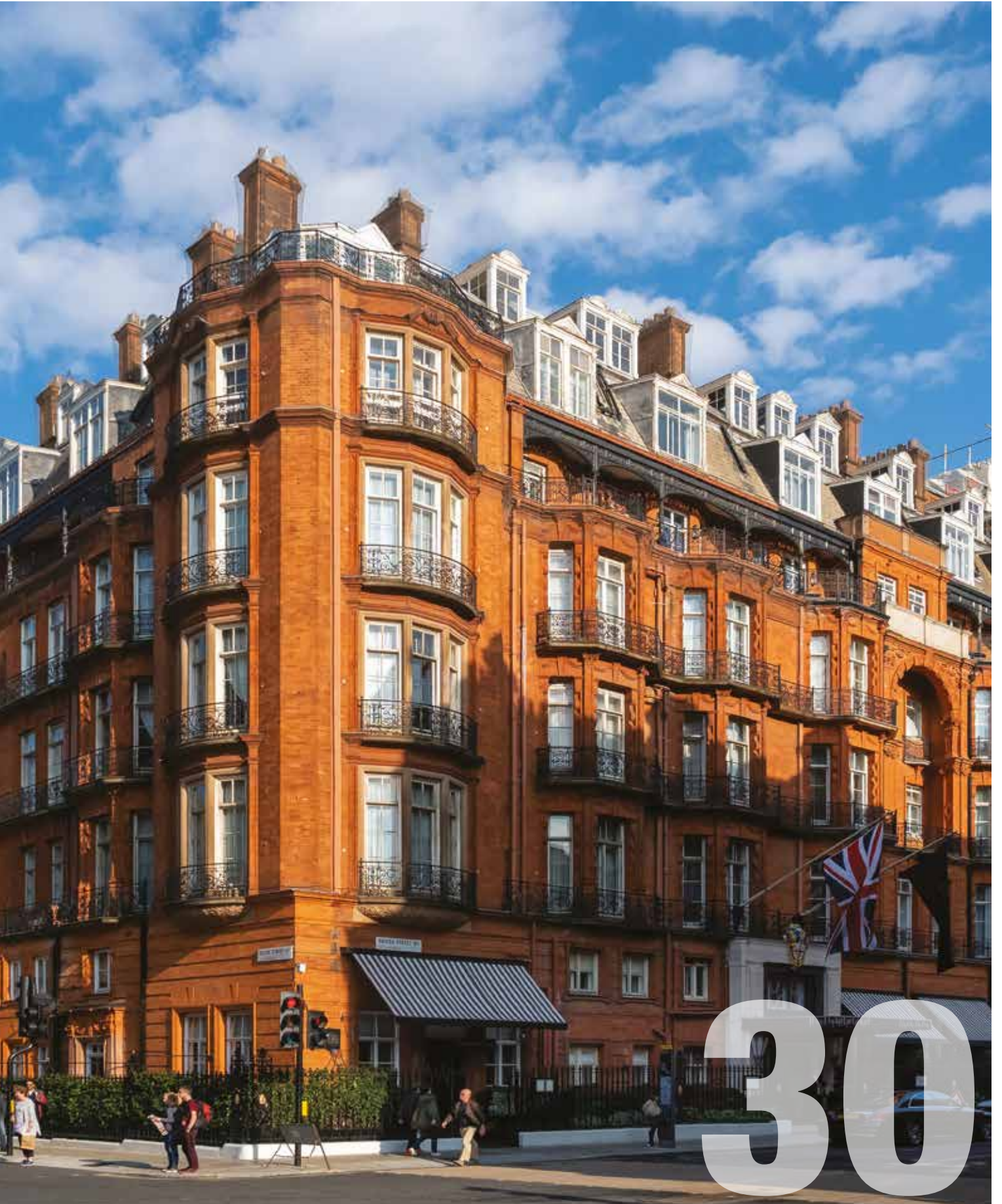
Claridge's Brook Street London

O projektu / About the project

Pro luxusní hotel Claridge's, ve stylu art deco, ve čtvrti Mayfair jsme řešili hotelové protipožární dveře na míru. Jednalo se o na zakázku vyráběné, masivní dvoukřídlé dveře z ořechu, mořené do odstínu tmavé čokolády s uměleckou vitráží, která se prolíná designem celého hotelu.

For Claridge's, an art deco luxury hotel in Mayfair, we designed a bespoke hotel fire door. This was a customised, solid walnut bi-fold door, stained in a dark chocolate shade with an artistic stained glass design that is used throughout the entire hotel.











Na přírodě nám
záleží. Vyrábíme
nábytek s životností
DESÍTEK
let, který vám bude
sloužit po generace.

We care about the future. We produce furniture that is made
to last DECADES and that will serve you any your future generations.

O FIRMĚ

ABOUT THE COMPANY

Díky vysoké kvalitě a dlouholeté tradici je značka HANÁK jak v České republice, tak i ve světě vnímána jako prestižní značka. Za vysokou kvalitou nábytku stojí spojení tradičního řemesla a technologicky nejlépe vybavené společnosti na výrobu nábytku v České republice.

Thanks to our high quality and long tradition, the HANÁK brand is perceived as a prestigious brand both in the Czech Republic and abroad. We have only been able to achieve this high quality and success thanks to the combination of traditional craftsmanship and the most advanced furniture producing technologies available in the Czech Republic.







NEJMODERNĚJŠÍ VÝROBNÍ ZÁVOD V ČR

The most modern manufacturing plant in the Czech Republic







NEJMODERNĚJŠÍ VÝROBNÍ ZÁVOD V ČR

The most modern manufacturing plant in the Czech Republic







NEJVYSPĚLEJŠÍ TECHNOLOGIE LAKOVÁNÍ

The most advanced lacquer application technology







NEJVYSPĚLEJŠÍ TECHNOLOGIE LAKOVÁNÍ

The most advanced lacquer application technology





HISTORIE ZNAČKY HANÁK

HISTORY OF THE HANÁK BRAND



1926
JOSEF HANÁK

Josef Hanák roku 1926 zakládá živnost na výrobu dýhovaného a leštěného nábytku s kulatinami. Díky důrazu na kvalitu a design se vypracovává mezi prvotřídní dílny a začíná se podílet na vybavení celé řady prvorepublikových vil, včetně vily Tomáše Bati.

In 1926, Josef Hanák established a firm for the production of veneered and polished furniture with rounded elements. His emphasis on quality and design elevated the company to one of the leading workshops, which started to participate in the furnishing of many First Republic villas, including Tomáš Baťa's.



1990
OBNOVENÍ VÝROBY

Obnovení výroby v původních dílnách Josefa Hanáka. Vsazeno na jediný cíl – tradici, kvalitu a design generacím. Firma jde vlastní cestou bez subdodávek, klade důraz na vývoj a s ním spojenou kvalitu.

Renewal of manufacture in Josef Hanák's original workshops. Betting on a single goal – tradition, quality and design for generations. The company takes its own path without subcontracting, putting emphasis on development and the ensuing quality.



1993
NÁBYTEK V LESKU

Díky nejmodernějším technologiím, představuje firma v roce 1993 jako první v České republice nábytek ve vysokém lesku s kulatinami. Nadále rozvíjí výrobu a klade důraz na kvalitu, zdravotní nezávadnost a dlouhodobost nábytku.

Thanks to the most advanced technologies, in 1993 the company presented furniture in high gloss with rounded elements, the first company in the Czech Republic to do so. It continues to develop its manufacturing technique, with great emphasis on quality, the environment, and the long life of its furniture.



2004
DESIGN CENTRUM

Otevření vlastního Design centra zaměřeného na vývoj a inovace s rozlohou 2 000 m². Výrobní závod se nadále rozrůstá a tvoří již 35 000 m². Rozšíření sortimentu o obývací pokoje, ložnice, šatny a šatní systémy.

Opening of the company's own Design Centre with an area of 2,000 m² focused on development and innovation. This manufacturing plant continues to grow; it now covers an area of 35,000 m². The range of products is extended to living rooms, bedrooms, clothes closets and clothes systems.



2009 HANÁK FORUM

Otevření největšího interiérového studia HANÁK FORUM v České republice o rozloze více než 6 000 m². Nabídka kompletně zařízených interiérů na jednom místě.

Opening of the largest interior studio in the Czech Republic, the HANÁK FORUM, with an area exceeding 6,000 m². Offer of completely furnished interiors in one place.



2014 INTERIÉROVÉ DVEŘE

Rozšíření sortimentu o kvalitní interiérové dveře, které lze designově a materiálově sladit s interiérovým nábytkem. Výroba interiérových dveří také v protipožárním provedení.

The range of products is extended to quality interior doors whose designs and materials harmonize with the interior furniture. Interior doors are also available in fireproof varieties.



2017 INTERIOR CONCEPT

Představení HANÁK Interior Concept, díky kterému můžete mít dokonale sladěný interiér od jediného výrobce. Výroba veškerého nábytku v interiéru včetně interiérových dveří. Doplnění nabídky o jídelní i konferenční stoly a židle vlastního designu.

Introduction of the HANÁK Interior Concept, which offers perfectly harmonized interiors from a single producer. Production of all types of interior furniture including interior doors. The product range is supplemented by dining and conference tables, including chairs of the company's own design.



2024 NEJMODERNĚJŠÍ TECHNOLOGIE

Investice do nových technologií a opětovné rozšíření výrobního závodu na 69 500 m², díky kterým se firma řadí mezi nejvyspělejší výrobní závody v Evropě. Pokračování v rodinné tradici s důrazem na kvalitu a design generacím.

Investment in new equipment and extension of the manufacturing plant to 69,500 m², which ranks the company as one of the most advanced manufacturing plants in Europe. Continuation in the family tradition with the emphasis on quality and design for generations.

OBCHODNÍ ZASTOUPENÍ

COMMERCIAL REPRESENTATION



USA New York / Miami / Florida / Seattle / Charlotte

Anglie Newport / Suffolk / Chelmsford / South Benfleet / Canterbury

Rakousko Vienna

Belgie Houtvenne

Litva Kaunas

Maďarsko Szekszárd

Bulharsko Sofia

Kazachstán Almaty / Astana

Slovensko Bratislava / Zvolen / Košice

Česká republika Praha / Brno / Popůvky u Kojetína / České Budějovice / Hradec Králové

Pizeň / Zlín / Kladno / Ostrava / Jihlava / Liberec / Olomouc / Ústí nad Labem / Pardubice / Kolín

Mladá Boleslav / Lovosice / Most / Hodonín / Prostějov / Vsetín / Šumperk



© 2024 HANÁK NÁBYTEK, a.s.

Všechna práva vyhrazena.
Společnost HANÁK NÁBYTEK, a.s.
si vyhrazuje právo na změnu
informací bez předchozího
upozornění.
Barevné podání fotografií
nemusí vždy odpovídat realitě.

All rights reserved.
HANÁK NÁBYTEK, a.s. reserves
the right to alter this information
without prior notification.
The colour tone in the pictures
may not correspond to the reality.

Made in Czech Republic

 **HANÁK** | Interior Concept

HANÁK NÁBYTEK, a.s. | Komenského náměstí 363/8, 767 01 Kroměříž
IČ: 26231573, zapsaná v OR vedeném u KS v Brně, spis B/3485

www.hanak-nabytek.cz